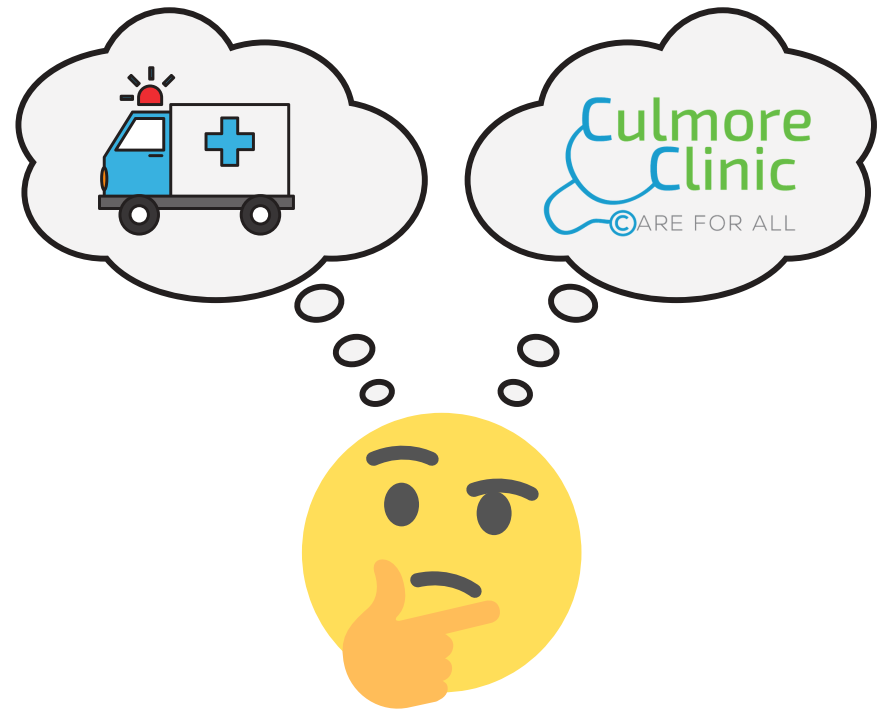
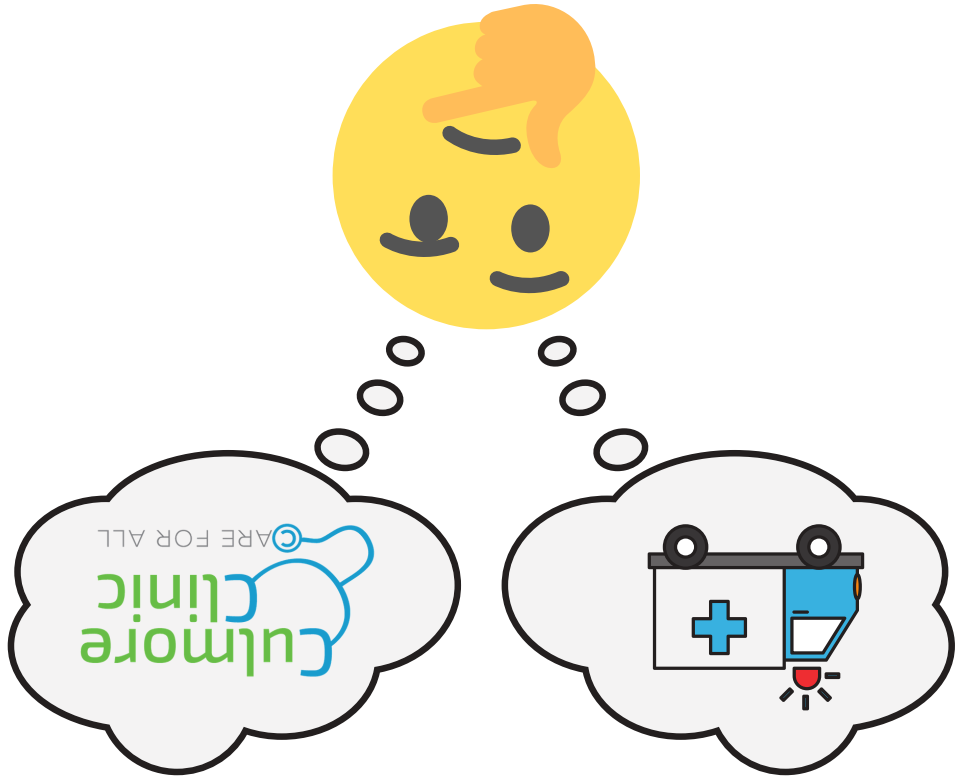


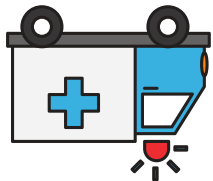
¿Cuándo debería ir a Emergencias (ER)?

Una guía para decidir el lugar mejor para atención médica y que le cueste menos.



When should I go to the ER?

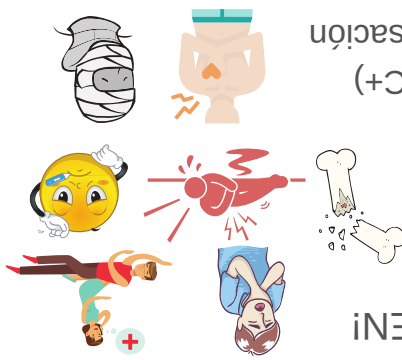
A guide for deciding on the right place to go for affordable medical attention



VAYA RÁPIDO A EMERGENCIAS(ER) SI TIENE ...

*!NO VAYA A CONDUCIR SOLO!

!QUE LE LLEVE ALGUIEN!



- Huesos rotos
- Respiración dificultosa
- Heridas en la cabeza
- Ataque al corazón
- Fiebre alta (104°F + / 40°C+)
- Parálisis / pérdida de sensación
- Sangrado abundante
- Convulsión



CULMORE CLINIC - HAGA UNA CITA SI NECESITA...

- Exámenes de salud
- Cuidado de la diabetes
- Cuidado de la presión alta (sanguínea)
- Cuidado del colesterol alto
- Pruebas de laboratorio
- Rellenar las recetas de medicamentos
- Exámenes ginecológicos
- Terapia física
- Consejo para salud mental
- Referidos a especialistas

First Christian Church
6165 Leesburg Pike
Falls Church, VA, 22044
Le cuesta: \$10
Martes 10am - 2pm
Jueves 10am - 2pm;
3pm - 7pm

Llame para una cita:
703-260-8429

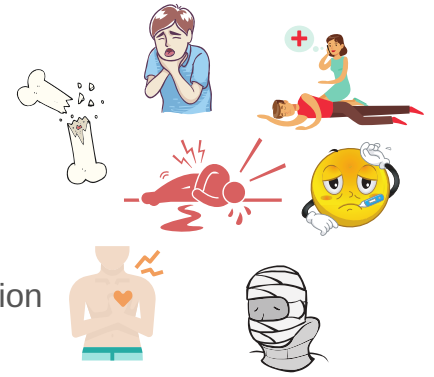
www.culmoreclinic.org/espanol



RUSH TO ER IF YOU HAVE....

(Do not drive yourself)

- Broken bones
- Difficulty breathing
- Head injury
- Heart attack
- High fever (104°F+)
- Paralysis/loss of sensation
- Heavy bleeding
- Seizure



MAKE AN APPOINTMENT FOR CULMORE CLINIC IF YOU NEED...

- Health exams
- Diabetes care
- High blood pressure care
- High cholesterol care
- Lab tests
- Medication refills
- Well Woman visits
- Physical Therapy
- Counseling
- Referrals to specialists

First Christian Church
6165 Leesburg Pike
Falls Church, VA, 22044
Cost: \$10
Tuesdays: 10am - 2pm
Thursdays: 10am - 2pm
3pm - 7pm

CALL FOR APPT. 703-260-8429
www.culmoreclinic.org